

2024.03.31. 제작준법감사인 심의필 제24-FA1-000018 호 (2024.03.28~2025.03.27)
담당부서: 흥국생명 방카사업부

무배당 흥국생명 안심케어보험2404

* 이 상품은 보장성보험으로 저축성보험(연금)이 아닙니다.



예정이율

3.00%

치매



장애



장기요양



판매사

우리은행

스마트고객센터 1588-5000, 1599-5000
우리은행 홈페이지 www.wooribank.com

운용사

Heungkuk
흥국생명

흥국생명 고객센터 1588-2286
흥국생명 방카사업부 02-2002-7880, 7464

판매 금융기관보림대리점 우리은행(2003098016)

준법감사인 심의필 제24-FA1-000018 호 (2024.03.28~2025.03.27)

방카슈랑스 부조리 신고센터

금융기관보림대리점이 계약자 또는 피보험자에게 대출과 연계하여 보험가입을 강요하거나 기존에 가입한 계약을 부당하게 해지하도록 한 후 새로운 계약의 가입을 권유하는 등 부당한 요구를 한 경우, 금융감독원으로 신고하여 주시기 바랍니다. 금융감독원 TEL 국번없이 1332, 홈페이지 www.fss.or.kr

경제활동 어려운 치매 및
장애 발생 시 생활자금 지원

치매 보장에 루게릭+다발경화증
추가로 보장 강화

해약환급금 일부지급형(50%)
설계를 통한 합리적인 보험료 제공

치매보장 (1,000만원 가입시)

- 진단급여금 1천만원
(중증치매진단시 경증 300만원, 중등도 700만원, 중증 1,000만원)
- 루게릭병, 다발경화증 추가 보장
- 간병생활자금 매월100만원씩 (최대 84개월 지급)

장애보장 (1,000만원 가입시)

- 생활자금 최대 매월110만원 (15년까지)
- 장애보험금 1,000만원 X 해당 장애지급률

장기요양보장형(1,000만원 가입시)

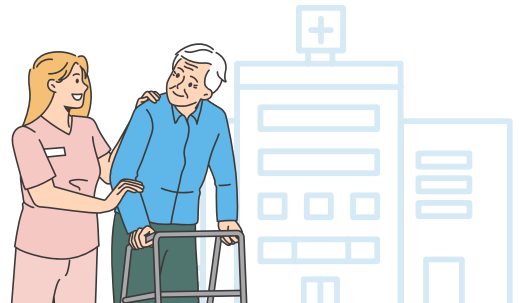
- 질병이나 사고로 장기요양판정시 단계별 진단자금지급
- 중등도이상 판정시 매월100만원의 생활자금지급

납입면제

치매보장형(치매보장개시일 이후 중증치매 진단시)

장애보장형(합산장애지급률 50% 이상인 경우)

장기요양보장형(합산장애지급률 50% 이상인 경우)



한번 가입으로 최대 110세까지 보장

무배당 흥국생명 안심 케어보험 2402



- ▷ 만기시까지 갱신없이 동일보험료 적용
- ▷ 15세부터 최대 70세까지 가입가능



보험전기간

3.00%

해약환급금 지급비율 선택 가능

- ▷ 해약환급금 일부지급형(50%환급형)/표준형
- ▷ 해약환급금 일부지급형(50%환급형) 운용으로
보험료 수준절감

상품특징

1

치매, 장애, 장기요양 보장형 중
선택설계가능

2

치매보장에 루게릭, 다발경화증 추가 보장

3

한번가입으로 최대 110세까지 보장

- 만기시까지 갱신없이 동일 보험료 적용

4

해약환급금 지급비율 선택가능

- 해약환급금 일부지급형(50%환급형)/표준형
- 해약환급금 일부지급형(50%환급형) 운용으로
보험료 절감가능

5

15세부터 70세까지 가능

6

보험료 납입면제가능

- 치매보장형(중증치매 진단시)
- 장애보장형(장애지급률 합산50% 이상인 경우)
- 장기요양보장형(장애지급률 합산50% 이상인 경우)

가입안내

보험종류: 치매보장형, 장애보장형, 장기요양보장형

보험기간, 보험료 납입기간 및 가입나이

보험기간	보험료 납입기간	가입나이	
		남자	여자
90세만기	5년납	만15세 ~ 70세	만15세 ~ 70세
	7년납	만15세 ~ 70세	만15세 ~ 70세
	10년납	만15세 ~ 70세	만15세 ~ 70세
	20년납	만15세 ~ 70세	만15세 ~ 70세
100세만기	5년납	만15세 ~ 70세	만15세 ~ 70세
	7년납	만15세 ~ 70세	만15세 ~ 70세
	10년납	만15세 ~ 70세	만15세 ~ 70세
	20년납	만15세 ~ 70세	만15세 ~ 70세
110세만기	5년납	만15세 ~ 70세	만15세 ~ 70세
	7년납	만15세 ~ 70세	만15세 ~ 70세
	10년납	만15세 ~ 70세	만15세 ~ 70세
	20년납	만15세 ~ 70세	만15세 ~ 70세

보험료납입주기: 월납, 6개월납, 연납

가입한도

	가입금액	최저가입금액	가입단위
치매 보장형	50만원~2,000만원	50만원	50만원
	* 최소보험료: 5만원~최대보험료(영태별 나이별 상이함)		
장애 보장형	50만원~7,000만원	50만원	50만원
	* 최소보험료: 5만원~최대보험료(영태별 나이별 상이함) * 60세 이하: 7,000만원 / 61세 이상: 4,000만원		
장기요양 보장형	50만원~1,000만원	50만원	50만원
	* 최소보험료: 5만원~최대보험료(영태별 나이별 상이함)		

*최소보험료5만원(최저가입금액기준(50만원) 설계시 월보험료5만원이하이면 5만원이상으로
가입금액 상향 설계해야 함)

보험료 예시

[기준:1구좌(보험가입금액 1천만원), 10년납, 월납, 110세만기, 단위:원]

구분		치매보장형	
		계약환급금 일부지급형	표준형
여자	30세	195,800	220,900
	40세	262,400	296,100
	50세	351,700	396,700
	60세	471,200	531,000
남자	30세	211,700	238,900
	40세	283,800	320,300
	50세	380,700	429,500
	60세	510,700	575,900

구분		장해보장형	
		계약환급금 일부지급형	표준형
여자	30세	201,500	226,100
	40세	269,000	302,200
	50세	359,700	404,300
	60세	481,600	541,000
남자	30세	303,900	341,500
	40세	406,300	456,800
	50세	544,000	611,800
	60세	729,300	820,000

구분		장기요양보장형	
		계약환급금 일부지급형	표준형
여자	30세	266,500	300,700
	40세	357,500	403,400
	50세	480,000	541,600
	60세	647,300	729,100
남자	30세	235,900	266,200
	40세	316,400	357,000
	50세	425,000	479,300
	60세	572,700	644,800

보장내용

치매보장형

[기준: 보험가입금액 1,000만원]

급여명	지급사유	지급금액
경도치매 진단급여금	피보험자가 보험기간 중 “치매보장개시일” 이후에 경도치매상태로 최종진단 확정되었을 경우 (다만, 최초 1회에 한함)	300만원
중등도치매 진단급여금	피보험자가 보험기간 중 “치매보장개시일” 이후에 중등도치매상태로 최종진단 확정되었을 경우 (다만, 최초 1회에 한함)	700만원
중증치매 진단급여금	피보험자가 보험기간 중 “치매보장개시일” 이후에 중증치매상태로 최종진단 확정되었을 경우 (다만, 최초 1회에 한함)	1,000만원
중등도치매 간병생활자금	피보험자가 보험기간 중 “치매보장개시일” 이후에 중등도치매상태로 최종진단 확정되었을 경우 (다만, 최초 1회에 한하며 36회 확정지급)	매월 100만원(3년)
중증치매 간병생활자금	피보험자가 보험기간 중 “치매보장개시일” 이후에 중증치매상태로 최종진단 확정되었을 경우 (다만, 최초 1회에 한하며 84회 확정지급)	매월 100만원(7년)
루게릭병 진단급여금	피보험자가 보험기간 중 보장개시일 이후에 루 게 릭 병 (근 위 축 측 삭 경 화 증) 으로 진 단 확정되었을 때(다만, 최초 1회에 한함)	1년 미만 500만원 1년 이후 1,000만원
다발경화증 진단급여금	피보험자가 보험기간 중 보장개시일 이후에 다발경화증으로 진단확정 되었을 때 (다만, 최초 1회에 한함)	1년 미만 500만원 1년 이후 1,000만원

- 주) 1. “치매보장개시일”은 보험계약일(부활(요격회복)일)부터 그날을 포함하여 1년이 되는 날의 다음날부터입니다. 다만 재예로 인한 뇌의 손상을 직접적인 원인으로 “경도치매상태”, “중등도치매상태” 및 “중증치매상태”가 발생한 경우에는 계약일(부활(요격회복)일)을 “치매보장개시일”로 합니다.
2. 피보험자가 “치매보장개시일” 전일 이전에 “경도치매상태”, “중등도치매상태” 및 “중증치매상태”이거나 최종진단이 확정되는 경우에는 계약을 무효로 하며 이미 납입한 보험료를 돌려드립니다.
3. 중등도치매 진단급여금의 지급사유가 발생한 경우에는 중등도치매 진단급여금 및 경도치매 진단급여금을 중복으로 지급하여 드립니다. 다만, 이미 경도치매 진단급여금을 지급받은 경우에는 이미 지급된 보험금은 중복으로 지급되지 않습니다.
4. 중증치매 진단급여금의 지급사유가 발생한 경우에는 중증치매 진단급여금, 중등도치매 진단급여금 및 경도치매 진단급여금을 중복으로 지급하여 드립니다. 다만, 이미 중등도치매 진단급여금 또는 경도치매 진단급여금을 지급받은 경우에는 이미 지급된 보험금은 중복으로 지급되지 않습니다.
5. 중증치매 간병생활자금의 지급사유가 발생한 경우에는 중증치매 간병생활자금 및 중등도치매 간병생활자금을 중복으로 지급하여 드립니다. 다만, 이미 중등도치매 간병생활자금을 지급받은 경우에는 이미 지급된 보험금은 중복으로 지급되지 않습니다.
6. 치매 관련 급여의 경우, 보험기간 중 “치매보장개시일” 이후에 “경도치매상태”, “중등도치매상태” 및 “중증치매상태”로 진단받고 보험기간 이후에 “경도치매상태”, “중등도치매상태” 및 “중증치매상태”로 최종진단확정받는 경우를 포함합니다.

※ 경도치매: CDR척도 1점 이상
 ※ 중등도치매: CDR척도 2점 이상
 ※ 중증치매: CDR척도 3점 이상
 [보험금지정대리인(청구인제도)]
 보험관계자(동일한 사람[계약자=피보험자=수익자(사망시수익자제외)]일때, 치매등 본인에 대한 사고 발생시 스스로 보험청구가 어려운 상황을 대비하여 대신 청구하는 사람을 미리 지정하는 제도로 신계약 가입시 지정하기 바랍니다. (지정가능범위: 피보험자의 배우자, 직계가족, 형제 및 자매)

보장내용

장해보장형

[기준 : 보험가입금액 1,000만원]

급여명	지급사유	지급금액
50%이상 장해생활자금	피보험자가 보험기간 중 보장개시일 이후에 장애분류표 중 동일한 장애 또는 장애 이외의 동일한 원인으로 여러 신체부위의 장애지급률을 더하여 50%이상인 장애상태가 되었을 경우(다만, 최초 1회에 한하며 180회 확정지급)	매월 10만원 (15년)
60%이상 장해생활자금	피보험자가 보험기간 중 보장개시일 이후에 장애분류표 중 동일한 장애 또는 장애 이외의 동일한 원인으로 여러 신체부위의 장애지급률을 더하여 60%이상인 장애상태가 되었을 경우 (다만, 최초 1회에 한하며 180회 확정지급)	매월 50만원 (15년)
80%이상 장해생활자금	피보험자가 보험기간 중 보장개시일 이후에 장애분류표 중 동일한 장애 또는 장애 이외의 동일한 원인으로 여러 신체부위의 장애지급률을 더하여 80%이상인 장애상태가 되었을 경우 (다만, 최초 1회에 한하며 180회 확정지급)	매월 50만원 (15년)
장해보험금	피보험자가 보험기간 중 보장개시일 이후에 장애분류표 중 동일한 장애 또는 장애 이외의 동일한 원인으로 장애분류표에서 정한 각 장애지급률을 해당하는 장애상태가 되었을 경우	1,000만원 × 해당 장애지급률

다만, 보험계약일부터 1년이 지난 계약당일일의 전일 이전에 장애 이외의 원인으로 지급사유가 발생하였을 경우에는 상기 금액의 50%를 지급합니다.

- 주) 1. 60%이상장애생활자금의 지급사유가 발생한 경우에는 60%이상장애생활자금및 50%이상장애생활자금을 중복으로 지급하여 드립니다. 다만, 이미 50%이상장애생활자금을 지급받은 경우에는 이미 지급된 보험금은 중복으로 지급되지 않습니다.
2. 80%이상장애생활자금의 지급사유가 발생한 경우에는 80%이상장애생활자금, 60%이상장애생활자금 및 50%이상장애생활자금을 중복으로 지급하여 드립니다. 다만, 이미 60%이상장애생활자금 또는 50%이상장애생활자금을 지급받은 경우에는 이미 지급된 보험금은 중복으로 지급되지 않습니다.
3. 동일한 장애 또는 장애이외의 동일한 원인으로 인하여 회사가 지급하여야 할 장애보험금은 이 계약의 보험가입금액을 한도로 합니다.

장기요양보장형

[기준 : 보험가입금액 1,000만원]

급여명	지급사유	지급금액
경증이상장기요양 진단급여금	피보험자가 보험기간 중 “장기요양상태보장 개시일” 이후에 “경증이상장기요양상태”로 판정되었을 경우(다만, 최초 1회에 한함)	300만원
중등도이상장기요양 진단급여금	피보험자가 보험기간 중 “장기요양상태보장 개시일” 이후에 “중등도이상장기요양상태”로 판정되었을 경우(다만, 최초 1회에 한함)	700만원
중증이상장기요양 진단급여금	피보험자가 보험기간 중 “장기요양상태보장 개시일” 이후에 “중증이상장기요양상태”로 판정되었을 경우(다만, 최초 1회에 한함)	1,000만원
중등도이상 장기요양상태 생활자금	피보험자가 보험기간 중 “장기요양상태보장 개시일” 이후에 “중등도이상장기요양상태”로 판정되었을 경우 (다만, 최초 1회에 한하며 84회 확정지급)	매월 100만원 (7년)
중증이상 장기요양상태 생활자금	피보험자가 보험기간 중 “장기요양상태보장 개시일” 이후에 “중증이상장기요양상태”로 판정되었을 경우 (다만, 최초 1회에 한하며 84회 확정지급)	매월 100만원 (7년)

- 주) 1. 경증이상장기요양상태: 장기요양 1~5등급
2. 중등도이상장기요양상태: 장기요양 1~3등급
3. 중증이상장기요양상태: 장기요양 1~2등급
4. “장기요양상태보장개시일”은 보험계약일(부활(요력회복)일)부터 그 날을 포함하여 90일이 되는날의 다음날부터입니다. 다만, 장애를 직접적인 원인으로 “경증이상장기요양상태”, “중등도이상장기요양상태” 및 “중증이상장기요양상태”로 판정된 경우에는 계약일(부활(요력회복)일)을 “장기요양상태보장개시일”로 합니다.
5. 피보험자가 “장기요양상태보장개시일” 전일 이전에 “경증이상장기요양상태”, “중등도이상장기요양상태” 및 “중증이상장기요양상태”로 판정되었을 경우에는 계약을 무효로 하여 이미납입한보험료를 돌려드립니다.
6. 피보험자가 노인장기요양보험법 제29조에 의해 장기요양급여의 제한을 받은 경우에는 해당보험금을 지급하지 않습니다.
7. 중등도이상장기요양 진단급여금의 지급사유가 발생한 경우에는 중등도이상장기요양 진단급여금 및 경증이상장기요양 진단급여금을 중복으로 지급하여 드립니다. 다만, 이미 경증이상장기요양 진단급여금을 지급받은 경우에는 이미 지급된 보험금은 중복으로 지급되지 않습니다.
8. 중증이상장기요양 진단급여금의 지급사유가 발생한 경우에는 중증이상장기요양 진단급여금, 중등도이상장기요양 진단급여금 및 경증이상장기요양 진단급여금을 중복으로 지급하여 드립니다. 다만, 이미 중등도이상장기요양 진단급여금 또는 경증이상장기요양 진단급여금을 지급받은 경우에는 이미 지급된 보험금은 중복으로 지급되지 않습니다.
9. 중증이상장기요양상태 생활자금의 지급사유가 발생한 경우에는 중증이상장기요양상태 생활자금 및 중등도이상장기요양상태 생활자금을 중복으로 지급하여 드립니다. 다만, 이미 중등도이상장기요양상태 생활자금을 지급받은 경우에는 이미 지급된 보험금은 중복으로 지급되지 않습니다.

해약환급금 예시

치매보장형

[가입금액1천만원, 여자40세, 10년납110세만기, 단위원]

구분	해약환급금 일부지급형(270,900)			표준형(305,600)		
	납입보험료	해약환급금	환급률	납입보험료	해약환급금	환급률
1년	3,148,800	1,091,139	34.7%	3,553,200	2,182,278	61.4%
3년	9,446,400	4,689,609	49.6%	10,659,600	9,379,219	88.0%
5년	15,744,000	8,494,830	54.0%	17,766,000	16,989,659	95.6%
7년	22,041,600	12,519,550	56.8%	24,872,400	25,039,100	100.7%
10년	31,488,000	37,449,000	118.9%	35,532,000	37,449,000	105.4%
20년	31,488,000	50,040,500	158.9%	35,532,000	50,040,500	140.8%
30년	31,488,000	66,132,900	210.0%	35,532,000	66,132,900	186.1%
50년	31,488,000	92,888,400	295.0%	35,532,000	92,888,400	261.4%
70년	31,488,000	0	0.0%	35,532,000	0	0.0%

※ 상기 예시표는 "중증치매상태"로 최종진단확정을 받기 전 기준으로 산출된 금액입니다.
따라서 "중증치매상태"로 최종진단확정 시 해약환급금은 변동될 수 있습니다.

장해보장형

[가입금액1천만원, 여자40세, 10년납110세만기, 단위원]

구분	해약환급금 일부지급형(457,600)			표준형(514,800)		
	납입보험료	해약환급금	환급률	납입보험료	해약환급금	환급률
1년	3,228,000	1,014,232	31%	3,626,400	2,028,465	56%
3년	9,684,000	4,673,338	48%	10,879,200	9,346,677	86%
5년	16,140,000	8,541,594	53%	18,132,000	17,083,188	94%
7년	22,596,000	12,630,650	56%	25,384,800	25,261,300	100%
10년	32,280,000	37,775,300	117%	36,264,000	37,775,300	104%
20년	32,280,000	50,401,500	156%	36,264,000	50,401,500	139%
30년	32,280,000	66,257,900	205%	36,264,000	66,257,900	183%
50년	32,280,000	90,226,700	280%	36,264,000	90,226,700	249%
70년	32,280,000	0	0%	36,264,000	0	0%

장기요양보장형

[가입금액1천만원, 여자40세, 10년납110세만기, 단위원]

구분	해약환급금 일부지급형(366,400)			표준형(413,400)		
	납입보험료	해약환급금	환급률	납입보험료	해약환급금	환급률
1년	4,290,000	1,486,013	34.6%	4,840,800	2,972,026	61.4%
3년	12,870,000	6,394,092	49.7%	14,522,400	12,788,184	88.1%
5년	21,450,000	11,584,271	54.0%	24,204,000	23,168,542	95.7%
7년	30,030,000	17,074,000	56.9%	33,885,600	34,148,000	100.8%
10년	42,900,000	51,078,300	119.1%	48,408,000	51,078,300	105.5%
20년	42,900,000	68,326,400	159.3%	48,408,000	68,326,400	141.1%
30년	42,900,000	89,825,000	209.4%	48,408,000	89,825,000	185.6%
50년	42,900,000	113,417,600	264.4%	48,408,000	113,417,600	234.3%
70년	42,900,000	0	0.0%	48,408,000	0	0.0%

가입시 알아두실 사항

- **회사 및 모집종사자는 해당상품에 대해 충분히 설명할 의무가 있으며, 가입자는 가입에 앞서 이에 대한 충분한 설명을 받으시기 바랍니다.**
- **예당 모집종사자는 흥국생명 및 다수의 보험사와 계약 체결 및 대라 중개에는 보험대리점이며, 보험사로부터 보험계약 체결권을 부여받지 않은 금융상품판매대리점임을 알려드립니다.**
- **청약시에는 보험계약과 가입사항을 반드시 확인하시기 바랍니다.**
- **계약자(피보험자)가 서는 보험계약 청약서에 보험 상품명, 보험기간, 보험료, 보험료 납입기간, 피보험자 등을 반드시 확인하시고 보험상품 내용을 설명 받으시기 바랍니다.**
- **계약전 알릴 의무를 준수하여야 하며 반드시 자발성임을 아셔야 합니다.**

- **계약자(피보험자)가 서는 보험계약 청약서에 보험 상품명, 보험기간, 보험료, 보험료 납입기간, 피보험자 등을 반드시 확인하시고 보험상품 내용을 설명 받으시기 바랍니다.**
- **다량의 경우 보험금을 드리지 않으며 계약을 해지할 수 있습니다.** 피보험자가 고의로 자신을 해친 경우, 보험수익자가 고의로 피보험자를 해친 경우, 계약자가 고의로 피보험자를 해친 경우, 회사는 보험금을 지급하지 않습니다. 피보험자가 고의로 인한 사고 및 권익내 자살할 경우 보험금 지급이 제한됩니다.
- **피보험자의 위험정(업) 또는 운전차량 종류 및 용도에 따라 가입이 거절되거나 제한될 수 있습니다.**
- **기존계약을 해지하고 새로운 계약 체결시 보험원금이 거절되거나 보험료 인상 및 보장내용이 달라질 수 있습니다.**
- **청약철회 및 청계도를 이용하여 계약을 철회할 수 있습니다.**

계약자는 보험권을 받은 날부터 15일 이내에 계약을 철회할 수 있으며, 이 경우 철회를 접수한 날부터 3영업일 이내에 보험료를 돌려드립니다. 단, 회사가 건강상태 진단을 지양하는 계약, 보험기간(20) 90일 이내인 계약 또는 전문금융소비자가 체결한 계약은 청약철회를 할 수 없습니다. 위에도 불구하고, 청약한 날부터 30일(65세 이상을 보험계약자로 하는 통신판매보험계약의 경우에는 45일도 합니다.)의 초래한 계약은 청약철회를 철회할 수 없습니다. 청약 철회 기간내에 청약철회를 하 실 경우 납입한 보험료 전액을 돌려 받으실 수 있습니다.

[청약철회의 절차 및 방법] 청약철회를 원하시는 경우에는 청약서의 청약철회권을 작성하신 후 1) 아래 주소지로 우편 송부 하거나, 2) 가까운 영업점에 방문하여 신청하실 수 있으며, 3) 당사 홈페이지(www.heungkulife.co.kr)에서도 공인인증서를 통해 청약철회를 철회할 수 있습니다. 청약 철회 신청이 접수된 이후에는 보험금 지급사유가 발생하여도 보장이 없습니다. 다. 청약철회 철회할 당시 이미 보험금 지급사유가 발생하였으나 계약자가 그 보험금 지급사유와 발생 사실을 알지 못한 경우에는 청약철회의 효력은 발생하지 않습니다.

청약철회의 신청주소: 서울시 종로구 새문안로 68 흥국생명 방카수상팀 ☎1588-2286

● **모집종사자가 계약에 관한 중요내용의 설명 등을 청취하여야 하는 책임이 있습니다.**

계약일 때 약관 및 계약자보관권 청약을 전달받지 못하였거나 약관의 주요내용 설명 등을 들지 못하였을 경우, 계약을 체결할 때 계약자가 청약서상에 자필서명을 하지 않은 때에는 계약자는 계약이 성립한 날부터 3개월 이내에 계약을 취소 할 수 있습니다.

● **보험료를 납입하지 않을 경우 보험계약은 해지됩니다.**

계약자가 보험료의 납입을 연체하면 경우 회사는 14일 이상의 기간을 납입최고(독촉)기간(납입최고(독촉)기간의 마지막 날이 영업일)이 아닌 때에는 납입최고(독촉)기간은 그 다음 날까지로 합니다.)으로 정하여 보험료의 납입을 최고(독촉)하고, 그 때까지 연체보험료를 납입하지 않을 경우 납입최고(독촉)기간이 끝나는 날의 다음날에 계약이 해지됩니다.

● **해약환급금이 납입보험료보다 적은 이유**

이 보험을 중도해지 할 경우 해약환급금은 납입한 보험료에서 경과된 기간의 위험보험료, 계약채결비용(계약금제액 포함) 등이 차감되므로 납입보험료보다 적게나 않을 수도 있습니다.

● **적용이율 등 보험료 산출기준에 관한 안내** 이 보험의 보험료 산출 시 적용한 이율은 연복리 3.0%입니다.

● **세액공제** 보험자(환기)보험금 또는 해약환급금에서 이미 납입한 보험료를 차감한 금액에 대한 이자소득세는 관련 세법에 정하는 요건에 부합하는 경우와 비과세가능합니다. 이 계약의 세제와 관련된 사항은 관련세법의 제·개정이나 폐지에 따라 변경될 수 있습니다.

● **배당에 관한 안내** 이 상품은 무배당보험으로 배당이 없는 대신 보험료와 저렴합니다.

● **예금자보안안내**

이 보험계약은 예금자보호법에 따라 해약환급금(또는 만기 시 보험금)에 기타지급금을 합한 금액이 1인당 "5천만원까지"(보 보험회사의 여타 보호상품과 합산) 보호됩니다. 이와 별도로 본 보호상품의 사고보상금의 사고보상금에 합한 금액이 1인당 "5천만원까지" 보호됩니다.

● **보험상품 및 분쟁조정안내**

- 개별 상품에 관한 자세한 문서는 거래영업점을 이용하여 주시기 바랍니다.
이 보험계약과 관련하여 의문사항 또는 불만(민원)이 있거나 분쟁이 발생하여 조정을 원하는 경우 (주)흥국생명보험 및 위키기(생명보험협회, 금융감독원 및 한국소비자원) 콜센터, 홈페이지 등을 통해 도움을 받을 수 있습니다. 본 분쟁조정에서 계약자는 관계 법령이 정하는 바에 따라 의사와 기록 및 유지·관리는 자료의 열람(사본의 제공 등)은 정례를 포함)을 요구 할 수 있습니다. 단, 분쟁조정신청 신청 이후 또는 조정신청 사건이 처리절차의 진행 중에 일반 당사자가 소를 제기한 경우에는 그 조정절차가 중지될 수 있습니다.

- 금융감독원 민원상담 : 국번없이 1332, 홈페이지 www.fss.or.kr

- 흥국생명보험(주) 고객센터센터 : 1588-2286

- 흥국생명보험(주) 홈페이지 보험상품 및 가격공시실 : www.heungkulife.co.kr

- 보험상품비밀(주) : 02)2262-6600 www.klia.or.kr (생명보험협회)

● **보험계약 체결 전 약관 및 상품설명서를 반드시 읽어보아야 합니다.** 본 내용은 계약자의 이해를 돕기 위한 요약자료입니다. 계약계약서는 본 상품에 대한 자세한 내용과 본 상품에 제시된 보장내용, 보험기간 등을 변경하여 보험설계를 하실 경우, 당국의 상품과 유사한 다른 회사의 상품과 비교하실 경우 아래에서 확인하실 수 있습니다.

- 보험상품 및 가격공시실 : www.heungkulife.co.kr (당사홈페이지)

- 보험상품비밀공시 : www.klia.or.kr (생명보험협회)